

NANO INIBIDORES DE CORROSÃO

Bons ventos
sopram quando se
está protegido



Distribuidor
autorizado



CORTEC
CORPORATION

Environmentally Safe VpCI®/MCI® Technologies

CORROSÃO

A INIMIGA DAS USINAS EÓLICAS



**Nanotecnologia
para tratamento
anticorrosivo**



As usinas eólicas e solares estão constantemente expostas às ações da natureza como chuva, vento, poeira, areia e luz do sol. Forças implacáveis desgastam os seus ativos o tempo todo, então, para manter a qualidade e desempenho, é absolutamente crucial uma proteção de superfície anticorrosiva com pré ou pós tratamento com nanotecnologia CORTEC® ADVANTAGE.

CORTEC® ADVANTAGE

Protegendo
seu investimento

A corrosão é uma força incrivelmente destrutiva para todos que trabalham com metal. A **CORTEC® CORrosion TECnology**, há 40 anos tem a missão de combater eficazmente os efeitos devastadores da corrosão e, ao mesmo tempo, oferecer alternativas ecológicas aos métodos existentes de proteção contra corrosão.

Pioneira no desenvolvimento da **nano tecnologia VpCI® CORTEC® - Inibidor de Corrosão fase Vapor**, a **CORTEC®** é líder mundial em tecnologias de proteção contra corrosão, com a visão, compromisso e missão de **proporcionar proteção contra corrosão para ajudar a aumentar os lucros, reduzir as paradas para manutenção, aumentar a produtividade dos ativos, melhorar a qualidade dos produtos e reduzir o desperdício e poluição.**

Atenta aos graves problemas que atingem o segmento de geração de energias renováveis, a **Cortec®** oferece uma gama de soluções para proteção dos ativos contra a corrosão que pode atacar equipamentos de usinas eólicas e solares.

O&M

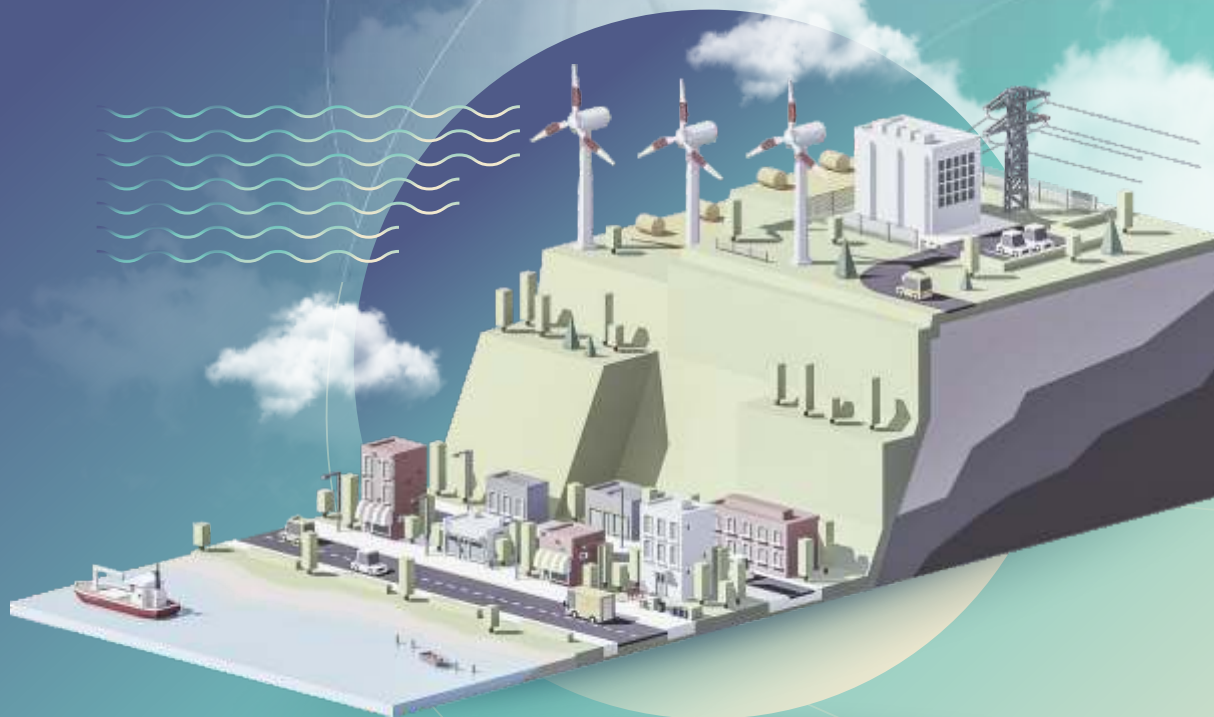
MAIS
PROTEÇÃO

MENOS
MANUTENÇÃO

Energia
Renovável
CORTEC®
ADVANTAGE

PREVENÇÃO E CORREÇÃO

- ✓ Aerogeradores
- ✓ Subestações
- ✓ Linhas de Transmissão
- ✓ Torres Anemométricas



Energia Renovável

CORTEC® **ADVANTAGE**

PROTEÇÃO DOS PRINCIPAIS COMPONENTES SUSCETÍVEIS À CORROSÃO:



AEROGERADOR OU TURBINA EÓLICA

NACELLES

Suportes / Barras Ancoragem / Carenagens Estrutura Metereológica / Para Raios / Pás (metálicas)

- Correção de pontos de oxidação sem necessidade de abrasivamento
- Tintas anticorrosivas para revestimento de superfícies externas, inclusive onde houver abrasividade por areia

Gearbox

- Aditivos para óleo em processo, hibernação ou armazenamento
- Tintas anticorrosivas para as superfícies usinadas ou expostas
- Tintas anticorrosivas para revestimento de superfícies externas, inclusive onde houver abrasividade por areia

Eixo de alta velocidade e baixa velocidade

- Proteção anticorrosiva para todas as superfícies expostas e mecanismos de movimentação

AEROGERADOR OU TURBINA EÓLICA

NACELLES

+ Freio

- Tintas anticorrosivas para as superfícies usadas ou expostas

NOTA: Apenas para superfícies metálicas

Não aplicáveis em superfícies não metálicas

+ Geradores e Motores

- Proteção do gerador e núcleo do motor
- Proteção de componentes elétricos/eletrônicos e caixas de junção
- Tintas anticorrosivas para as superfícies usadas ou expostas
- Tintas anticorrosivas para revestimento de superfícies externas, inclusive, se houver abrasividade por areia

+ Mecanismos de Movimentação / Parafusos de Fixação do Hub

- Protetivos anticorrosivos flexíveis e temporários
- Tintas anticorrosivas para as superfícies usadas ou expostas
- Proteção anticorrosiva de eixos, engrenagens, parafusos, travas, etc.

+ Controles Elétricos / Eletrônicos / Barras de Aterramento Painéis de Controle

- Proteção anticorrosiva de todos os componentes elétricos/eletrônicos, contatos, conexões, etc.

AEROGERADOR OU TURBINA EÓLICA

✚ Torres de Aço

- Correção de pontos de oxidação sem necessidade de abrasivamento
- Tintas anticorrosivas para revestimento de superfícies externas, inclusive onde houver abrasividade por areia

✚ Torres de Concreto (Pré-tensionado):

- MCI (Inibidores Migratórios de Corrosão) adicionados ao concreto durante a fase de construção ou aplicação sobre concreto seco para proteger as estruturas de aço, estendendo a vida útil da torre

✚ Base / Fundação

- MCI (Inibidores Migratórios de Corrosão) adicionados ao concreto durante a fase de construção ou aplicação sobre concreto seco para proteger as estruturas de aço, estendendo a vida útil das estruturas de aço

✚ Anchor Bolts

- Protetivos anticorrosivos flexíveis e temporários impedem a corrosão dos mesmos

SUBESTAÇÕES

✚ Estruturas Metálicas / Barramento

- Correção de pontos de oxidação sem necessidade de abrasivamento
- Tintas anticorrosivas para revestimento de superfícies externas, inclusive onde houver abrasividade por areia

✚ Contatos Fixos e Móveis Braços Mecânicos das Seccionadoras

- Correção de pontos de oxidação sem necessidade de abrasivamento
- Tintas anticorrosivas para revestimento de superfícies externas, inclusive onde houver abrasividade por areia
- Revestimentos anticorrosivos para cabos e cordoalhas

✚ Postes de Concreto

- MCI (Inibidores Migratórios de Corrosão) adicionados ao concreto durante a fase de construção ou aplicação sobre concreto seco para proteger as estruturas de aço, estendendo a vida útil dos elementos

TORRES E LINHAS DE TRANSMISSÃO

Estruturas das Torres / Conectores Fixadores / Estais / Esticadores

- Correção de pontos de oxidação sem necessidade de abrasivamento
- Tintas anticorrosivas para revestimento de superfícies externas, inclusive onde houver abrasividade por areia
- Protetivos anticorrosivos flexíveis e temporários

TORRES ANEMOMÉTRICAS

✚ Estruturas Metálicas / Fixadores Estais / Esticadores

- Correção de pontos de oxidação sem necessidade de abrasivamento
- Tintas anticorrosivas para revestimento de superfícies externas, inclusive onde houver abrasividade por areia
- Protetivos anticorrosivos flexíveis e temporários

✚ Instrumentos / Equipamentos Elétricos Eletrônicos

- Proteção anticorrosiva de todos os componentes elétricos, eletrônicos, contatos, conexões, etc.



Distribuidor
autorizado



www.corrbrasil.com.br • +55 11 98666-0011 • +55 47 3035-5454

Rua Bahia, 1383 - sala 3 - CEP 89031-001 - Blumenau / SC - Brasil - cortec@corrbrasil.com.br